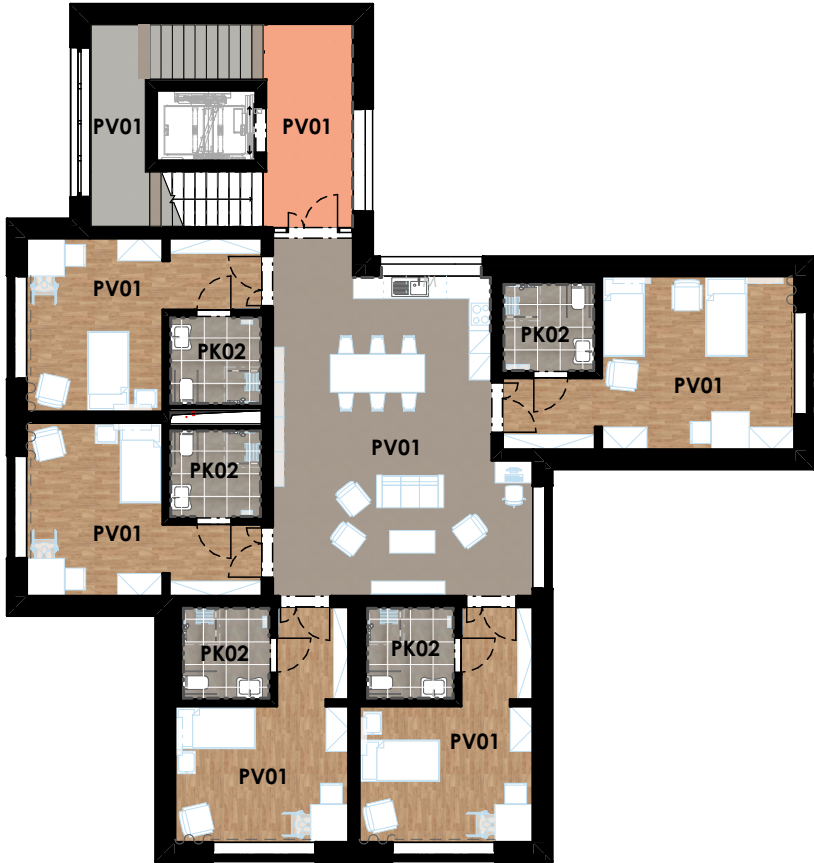




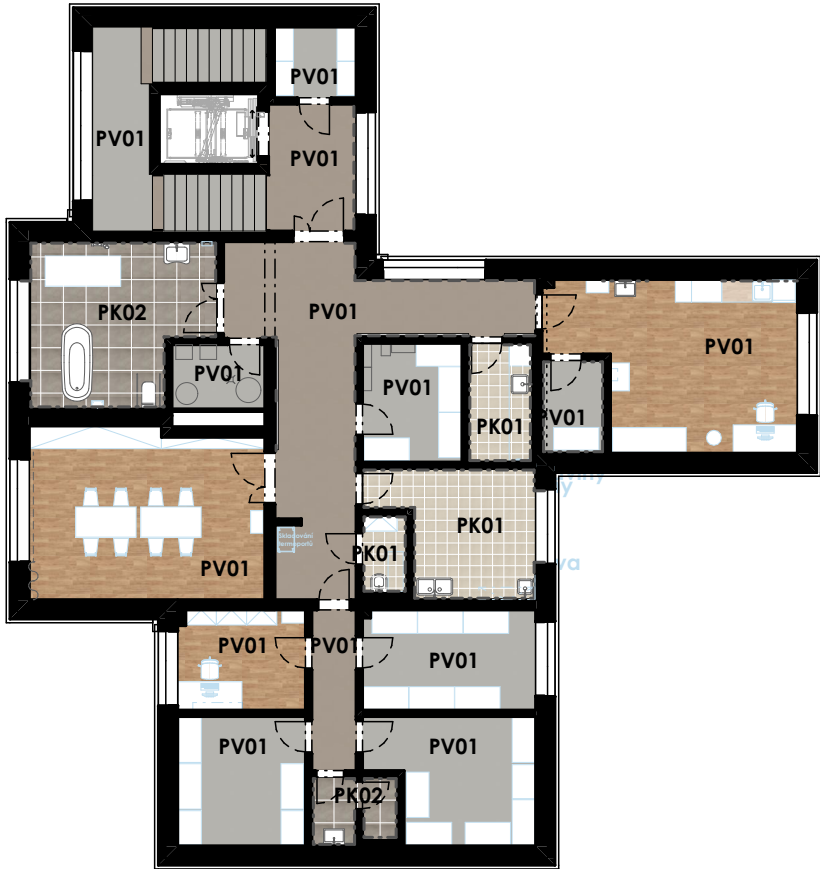
1.NP

1:200



2.NP

1:200



3.NP

1:200

LEGENDA PODLAH
(PODROBNĚJI TABULKA MATERIÁLŮ)

- PV01 - VINYLOVÁ PODLAHA
- PK01 - KERAMICKÁ DLAŽBA - BĚŽOVÁ
- PK02 - KERAMICKÁ DLAŽBA - HNĚDOŠEDÁ

POZNÁMKA: Tvar volně stojícího nábytku a koupelnového vybavení je pouze symbolický

±0,000 = 189.850 m n. m. Souř.systém: JTSK Výškový systém: BpV

název projektu				Domov se zvláštním režimem Račín, Kroměříž			
stupeň		DOKUMENTACE INTERIERU		místo stavby		p.č. 5036, 3129/3 kat. území: Kroměříž [674834]	
stavebník		<div><div><div></div></div><div>MĚSTO KROMĚŘÍŽ</div><div>Město Kroměříž Velké náměstí 115/1 767 01 Kroměříž</div></div>		generální architekt		<div><div><div></div></div><div>ŘEZANINA & BARTOŇ, s.r.o. Jeníkovice 111 503 46 Jeníkovice</div></div>	
autorizace				projektant části		ŘEZANINA & BARTOŇ, s.r.o. Jeníkovice 111 503 46 Jeníkovice Ing. Jiří Bartoň ČKAIT 0602517 autorizovaný inženýr pro pozemní stavby	
část				ŘEŠENÍ BAREVNOSTI			
INT.3							
výkres				PODLAHY BUDOVA A			
datum zhotovení		měřítko		SO/IO		paré	
08/2023		1:200					
datum revize		číslo revize		číslo výkresu			
-		-		INT.3.2			

DÍLO JE CHRÁNĚNO AUTORSKÝM ZÁKONEM. JAKÉKOLIV ROZMNOŽOVÁNÍ ČI VYTVÁŘENÍ KOPÍÍ BEZ VĚDOMÍ AUTORA JE ZAKÁZÁNO